

# Une solution pour toutes les cavités

## La gamme Tetric® Line

Des composites modernes de qualité testée et éprouvée



# Une solution pour toutes les cavités\*

La gamme Tetric Line est composée de quatre composites coordonnés pour les traitements de restauration directe. Elle associe une qualité éprouvée à une technologie moderne.

La gamme de produits Tetric est basée sur Tetric EvoCeram, bénéficiant de plus de 15 ans de succès clinique. A ce jour, plus de **700 millions** de restaurations ont été réalisées avec Tetric à travers le monde. Quatre matériaux composites : voici ce dont vous avez besoin pour des restaurations directes de qualité quelle que soit la classe de cavité. Les produits sont disponibles en kit.



## Esthétique naturelle

Les produits de la gamme Tetric Line produisent des résultats esthétiques exceptionnels en zones antérieures et postérieures. Tetric Prime et Tetric EvoFlow vous permettent de créer des restaurations hautement esthétiques sur dents antérieures. Les composites 4 mm Tetric PowerFill et Tetric PowerFlow offrent une esthétique naturelle en zone postérieure.



## 700 millions de restaurations<sup>[1]</sup>

La gamme Tetric Line vous offre une qualité éprouvée, basée sur une expertise de longue date. Les composites se caractérisent par leur facilité de manipulation, leur faible susceptibilité à la fracture et leur excellente qualité marginale.<sup>[2]</sup> Grâce à leur radio-opacité élevée, ces matériaux sont aisément identifiables à la radiographie.<sup>[3,4]</sup>

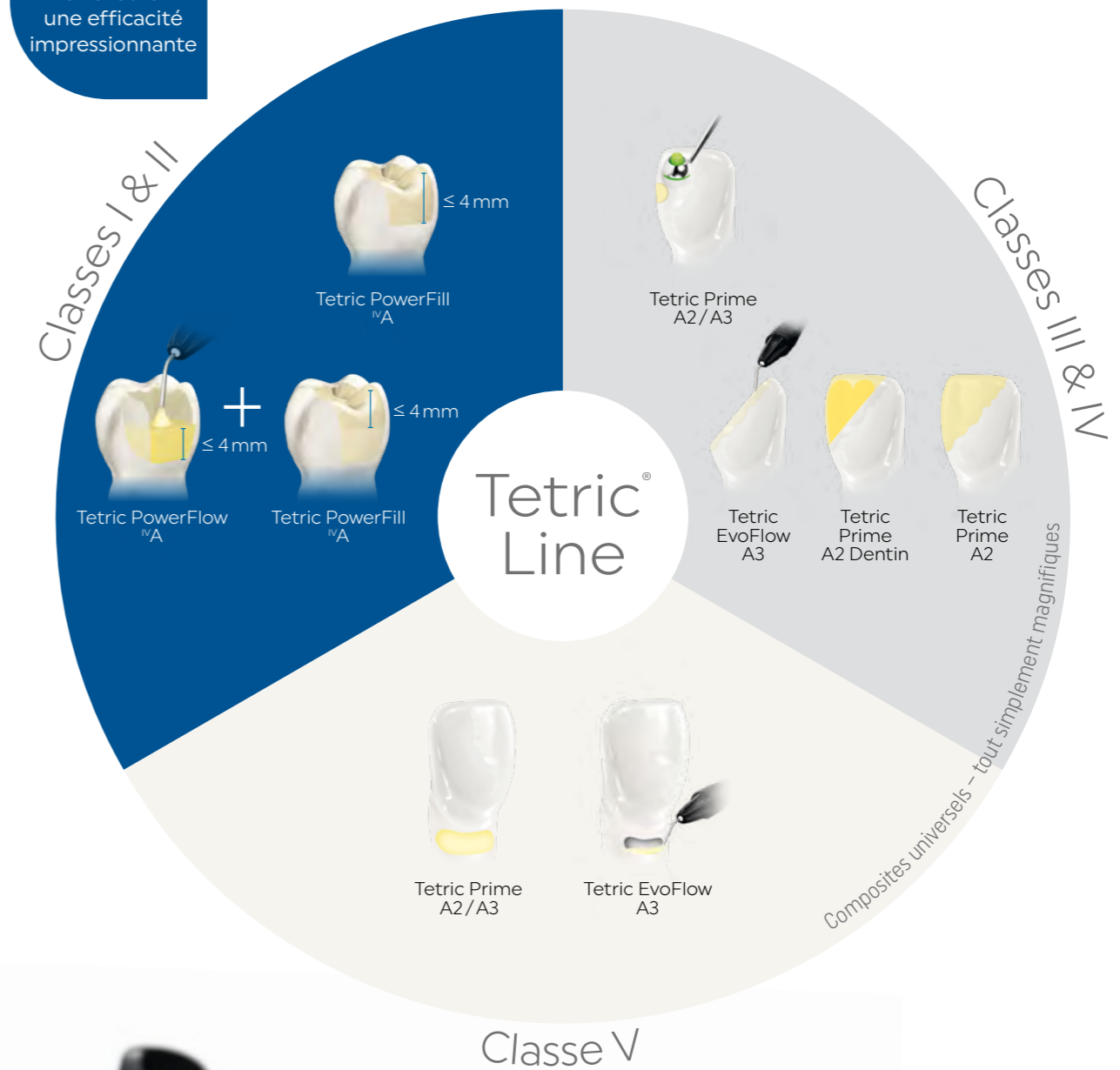


## Un gain de temps jusqu'à 51%

Toutes les versions de consistance et de teinte de la gamme Tetric Line sont compatibles et peuvent être combinées efficacement. Elles sont faciles à manipuler et ne nécessitent que de courts temps de photopolymérisation. Les composites 4 mm réduisent le temps de traitement jusqu'à 51%<sup>[5,6]</sup> lorsqu'ils sont utilisés dans le cadre du système de produits 3s PowerCure.

\* Cavités de classe I à V selon G. V. Black [1], sur la base des ventes mondiales de la gamme de produits Tetric.  
 [2] En combinaison avec Adhese Universal. Blunck U, Marginal adaptation study, Study Report, Berlin, 2018.  
 [3] Gründeler L, Finished Device Specification (FDS), Test Report, Ivoclar Vivadent, 2020. [4] Gebhardt B, Verification report Tetric PowerFill, Test Report, Ivoclar Vivadent, 2017. [5] Relative to posterior restorations made with the 3s PowerCure product system. [6] Lebedenko A, Comparative fillings: Conventional layering technique versus 3sCure two-layer technique, Test Report, Ivoclar Vivadent, 2018.

3s  
PowerCure –  
une efficacité  
impressionnante



# Tetric Prime pour d'excellentes propriétés de manipulation

Tetric Prime est un composite modelable antéro-postérieur universel

Grâce à son mimétisme particulier et ses excellentes propriétés de manipulation, ce matériau est parfaitement adapté à la reconstitution de la structure dentaire en zone antérieure très visible. Dans la plupart des cas, vous n'aurez besoin d'appliquer qu'un seul matériau dans la teinte adaptée pour obtenir un résultat esthétique naturel.

## Esthétique – Qualité – Efficacité

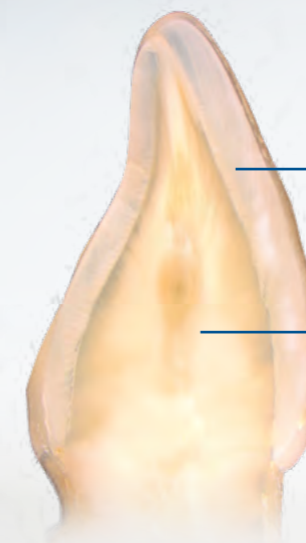
- ✓ Un mimétisme naturel grâce à l'effet caméléon
- ✓ Des teintes émail universelles pour les petits défauts et les facettes directes
- ✓ Des teintes dentine de faible translucidité pour la restauration de défauts importants et pour répondre à des attentes esthétiques élevées
- ✓ Excellentes propriétés de manipulation : facile à modeler grâce à son effet non collant, ses bonnes propriétés d'adaptation et sa consistance agréable
- ✓ Excellente aptitude au polissage
- ✓ Facile à distinguer sur les radiographies grâce à sa radio-opacité élevée

### Comment fonctionne le mimétisme naturel ?

Grâce au mélange spécial de monomères et de charges de nos composites universels, ces matériaux sont capables d'adapter leurs propriétés optiques à celles de la structure dentaire environnante.

Regardez ! [ivoclar.com/fr\\_fr/brochure/chameleon-effect](https://www.ivoclar.com/fr_fr/brochure/chameleon-effect)

Consistance Prime



Teinte émail universelle présentant une translucidité de 11,5 % similaire à celle de l'émail naturel

Teintes dentine optionnelles présentant une translucidité de 7 % similaire à celle de la dentine naturelle, pour les défauts importants.

# Tetric EvoFlow pour une application précise

## Tetric EvoFlow est un composite fluide antéro-postérieur universel

Tetric EvoFlow, comme Tetric Prime, se caractérise par son mimétisme particulier et ses excellentes propriétés de manipulation. Tetric EvoFlow pouvant être appliqué de manière très précise, il est idéal pour créer des restaurations antérieures peu invasives et peut également être utilisé comme liner.

### Restauration antérieure réalisée avec Tetric EvoFlow A2 Dentine et Tetric Prime A2



Situation préopératoire : Obturation en composite mésio-palatine inadéquate sur 12

Résultat

Source : Dr Carola Pentelescu, Ivoclar Vivadent, Liechtenstein

## Esthétique – Qualité – Efficacité

- ✓ Un mimétisme naturel grâce à l'effet caméléon
- ✓ Des teintes émail universelles applicables pour les petits défauts et les restaurations au collet
- ✓ Des teintes dentine de faible translucidité pour masquer les dyschromies et répondre à des attentes esthétiques élevées
- ✓ Application précise grâce à sa consistance thixotropique
- ✓ Complément idéal comme liner en combinaison avec Tetric Prime
- ✓ Facile à distinguer sur les radiographies grâce à sa radio-opacité élevée

### Tetric EvoFlow est d'une consistance thixotropique

Il est fluide sous pression, mais reste stable lorsqu'il est manipulé. Il permet donc de travailler avec une grande précision. Cette caractéristique lui permet de s'adapter avec précision dans les zones étroites et fines. Le produit reste en place là où il a été appliqué.

Regardez !

[ivoclar.com/fr\\_fr/brochure/thixotropy](https://www.ivoclar.com/fr_fr/brochure/thixotropy)



# Tetric PowerFlow pour une substitution rapide

Tetric PowerFlow est un composite fluide 4 mm pour des résultats d'une esthétique naturelle en secteur postérieur.

Le matériau est caractérisé par un faible retrait, une résistance à la flexion optimale et une profondeur de polymérisation fiable. Par conséquent, la performance clinique de Tetric PowerFlow est tout aussi impressionnante que celle des composites conventionnels. En raison de son excellente adaptation aux parois des cavités, le produit est idéal pour la réparation des cavités profondes. Nous recommandons d'utiliser Tetric PowerFlow en combinaison avec Tetric PowerFill. Il peut également être utilisé avec Tetric Prime.

## Esthétique – Qualité – Efficacité

- ✓ Esthétique naturelle en zone postérieure grâce à l'Ivocerin et la technologie Aessencio
- ✓ Profondeur de polymérisation fiable d'incrément allant jusqu'à 4 mm d'épaisseur
- ✓ Peu sujet aux inclusions de bulles d'air
- ✓ Excellente adaptation aux parois de la cavité et substitution rapide grâce à ses hautes propriétés d'écoulement
- ✓ Combinaison efficace avec Tetric PowerFill et Tetric Prime

### Photo-initiateur breveté Ivocerin<sup>[7,8]</sup> et Technologie Aessencio

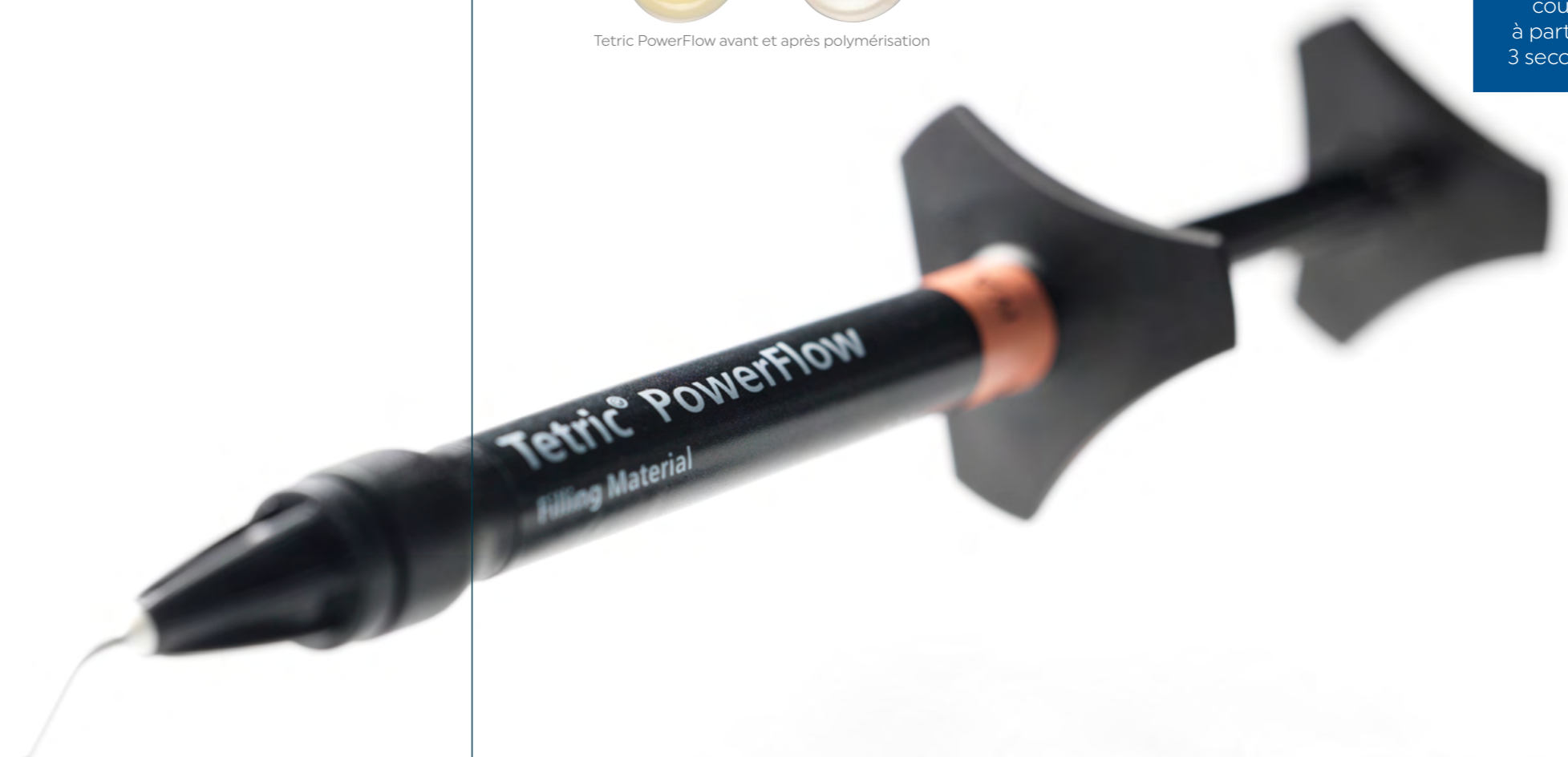
Ivocerin assure une profondeur de polymérisation fiable des couches de composite allant jusqu'à 4 mm. La technologie Aessencio augmente progressivement l'opacité des composites 4 mm initialement translucides pendant le processus de photopolymérisation. Au final, les matériaux atteignent les niveaux de translucidité de l'émail et de la dentine et prennent donc un aspect esthétique proche du naturel.

Regardez ! [ivoclar.com/fr\\_fr/brochure/aessencio-technology](http://ivoclar.com/fr_fr/brochure/aessencio-technology)



Tetric PowerFlow avant et après polymérisation

Des temps d'exposition courts à partir de 3 secondes



# Tetric PowerFill pour un modelage facile

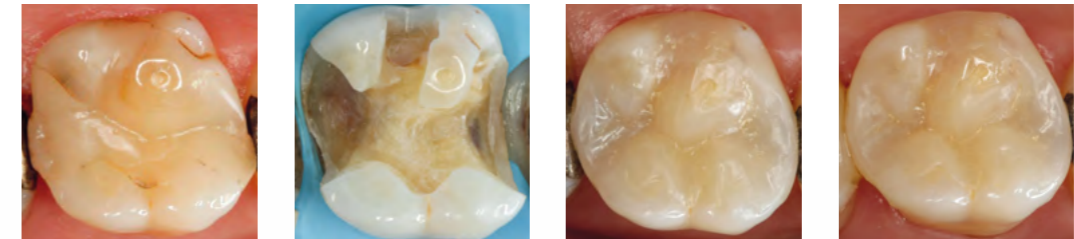
Tetric PowerFill est un composite modelable 4 mm pour des résultats d'une esthétique naturelle en secteur postérieur.

Comme Tetric PowerFlow, Tetric PowerFill est caractérisé par une profondeur de polymérisation fiable<sup>[9-14]</sup>, un faible retrait<sup>[12,13]</sup> et une résistance optimale à la flexion<sup>[13-15]</sup>. En résumé : les performances cliniques de Tetric PowerFill<sup>[13,16-18]</sup> sont tout aussi impressionnantes et les résultats sont tout aussi esthétiques<sup>[19,20]</sup> que ceux obtenus avec les composites conventionnels. Le caractère non-collant<sup>[21,22]</sup> de Tetric PowerFill facilite le modelage de structures dentaires anatomiques.

## Esthétique – Qualité – Efficacité

- ✓ Esthétique naturelle des restaurations postérieures \*\*\* grâce à l'Ivocerin<sup>[23,24]</sup> et la technologie Aessencio
- ✓ Excellente qualité marginale en combinaison avec Adhese Universal<sup>[18]</sup>
- ✓ Profondeur de polymérisation fiable des incréments allant jusqu'à 4 mm d'épaisseur<sup>[9-14]</sup>
- ✓ Peu sujet aux inclusions de bulles d'air<sup>[25,26]</sup>
- ✓ Modelage facile de structures dentaires anatomiques<sup>[21,22]</sup>
- ✓ Combinaison efficace avec Tetric PowerFlow

[9] Ilie N, Characteristics of composite and curing unit, Presentation, Munich, 2018. [10] Palin W, Polymerization characteristics of Tetric EvoCeram Bulk Fill and F-Composite 2, Study Report, Birmingham (UK), 2015. [11] Palin W, Hadis M, High irradiance polymerization of "flash-cured" resin composites, Study Report, Birmingham (UK), 2018. [12] Gebhardt B, Verification Report Tetric PowerFill, Test Report, Ivoclar Vivadent, 2017. [13] Lenz S, Research report of Tetric PowerFill, Test Report, Ivoclar Vivadent, 2019. [14] Ilie N, Characteristics of composite and curing unit, Study Report, Munich, 2019. [15] According to ISO 4049 [16] Cowen M, Powers J M, Bond strength laboratory evaluation of a new curing light and restoratives, Study Report, Dental Advisor, 2018. [17] Bock T, Research report Adhese Universal, Shear Bond Strength (SBS), Test Report, Ivoclar Vivadent, 2018. [18] Blunck U, Marginal adaptation study, Study Report, Berlin, 2018. [19] In the posterior region [20] Enggist L, Statistical comparison of aesthetical parameters in clinical studies, Test Report, Ivoclar Vivadent, 2020. [21] Lawson N, Clinical evaluation of a bulk fill resin composite, 24 month report, Study Report, Birmingham (US), 2020. [22] Cooper L, A 24-month clinical evaluation of an ultra-rapid polymerizing resin composite, Study Report, Chicago, 2020. [23] Ganster B et al., New photocleavable structures, 4. Acylgermane-based photoinitiator for visible lightcuring, Macromolecular Rapid Commun. 2008, 29, 57-62. [24] Ganster B et al., New photocleavable structures, Diacylgermane-based photo-initiator for visible lightcuring, Macromolecules 2008, 41, 2394-2400. [25] Heintze S, Design validation report Tetric PowerFill, Test Report, Ivoclar Vivadent, 2017. [26] Hirata R, Effect of sonic resin composite delivery on void formation assessed by micro-computed tomography, Operative Dentistry 2018, 43-2, 144-150.



Situation préopératoire

Cavité préparée

Dent restaurée

Suivi à 6 mois  
Source : Dr Lukas Enggist,  
Ivoclar Vivadent, Liechtenstein

## Restauration d'une dent postérieure réalisée avec Tetric PowerFlow et Tetric PowerFill

Les images parlent d'elles-mêmes. Même lorsqu'ils sont appliqués en couches allant jusqu'à 4 mm, Tetric PowerFlow et Tetric PowerFill sont capables de produire des résultats hautement esthétiques sur les dents postérieures.



Des temps  
d'exposition  
courts à partir  
de 3 secondes  
[9-10, 14]

# Des composites 4 mm pour une efficacité maximale

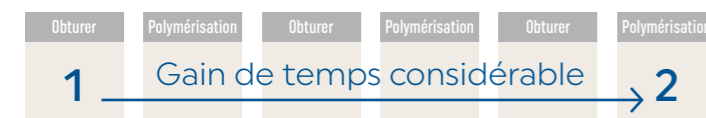
Tetric PowerFill et Tetric PowerFlow augmenteront l'efficacité de votre flux de travail<sup>[27-30]</sup> tout en maintenant vos standards habituels de qualité et d'esthétique.

Vos patients seront satisfaits, car des temps de traitement plus courts signifient moins de stress et d'inconfort pour eux.

## Protocole de traitement simplifié

Puisque vous pouvez appliquer Tetric PowerFill et Tetric PowerFlow par incréments allant jusqu'à 4 mm, vous aurez besoin de moins de couches par rapport aux techniques d'obturation conventionnelles<sup>[31-33]</sup>. Dans les cavités d'une profondeur maximale de 4 mm, une seule couche sera suffisante. Moins d'incrément, cela signifie que vous alternerez moins souvent entre le composite, l'instrument de modelage et la lampe à photopolymériser, tout en obtenant des résultats de même qualité qu'avec les techniques de stratification conventionnelles.

## Moins d'étapes grâce à des incréments allant jusqu'à 4 mm



[27] Enggist L, Comparison of conventional workflow in direct filling therapy with 3sCure System: Time need in three different German dental offices, Test Report, Ivoclar Vivadent, 2020. [28] Ragazzini N, Comparison of restorative time of direct fillings class I & II placed with traditional layering technique or bulk layering technique, Clinical Report, Bologna, 2020. [29] Lebedenko A, Comparative fillings: Conventional layering technique versus 3sCure two-layer technique, Test Report, Ivoclar Vivadent, 2018. [30] Lawson N, Clinical evaluation of a bulk fill resin composite, 24-month report, Study Report, Birmingham (US), 2020. [31] Ilie N, Characteristics of composite and curing unit, Presentation, Munich, 2018. [32] Palin W, Polymerization characteristics of Tetric EvoCeram Bulk Fill and F-Composite 2, Study Report, Birmingham (UK), 2015. [33] Palin W, Hadis M, High irradiance polymerization of „flash-cured“ resin composites, Study Report, Birmingham (UK), 2018. [34] Lenz S, Research report of Tetric PowerFill, Test Report, Ivoclar Vivadent, 2019. [35] Ilie N, Characteristics of composite and curing unit, Study Report, Munich, 2019. [36] Kopperud S E et al., Light curing procedures – performance, knowledge level and safety awareness among dentists, J Dent 2017, 58, 67-73. [37] Calheiros F C et al., Degree of conversion and mechanical properties of a BisGMA:TEGDMA composite as a function of the applied radiant exposure, J Biomed Mater Res B Appl Biomater 2008, 84, 503-509.

## Des temps d'exposition à partir de 3 secondes

Des temps de photopolymérisation courts contribuent à augmenter l'efficacité du processus de traitement de restauration. Les lampes à photopolymériser modernes telles que Bluephase® PowerCure délivrent jusqu'à 3000 mW/cm<sup>2</sup>. Par conséquent, le temps de polymérisation requis peut être réduit à 3 secondes. Tetric PowerFill<sup>[32-35]</sup> et Tetric PowerFlow en couches jusqu'à 4 mm peuvent être polymérisés en seulement 3 secondes.

En même temps, des processus de polymérisation efficaces et des temps d'exposition courts augmentent la fiabilité et la qualité de la restauration finale.<sup>[31,35]</sup> Il est bien connu qu'une photopolymérisation inadéquate est l'une des sources d'erreur les plus fréquentes dans les traitements de restauration directe.<sup>[36,37]</sup>

## Tetric Line : Aperçu des temps de photopolymérisation

Produits	Intensité lumineuse (mW/cm <sup>2</sup> )	Temps d'exposition	
Tetric Prime, Tetric EvoFlow, Tetric PowerFill, Tetric PowerFlow	500-900	20 s	
Tetric Prime, Tetric EvoFlow, Tetric PowerFill, Tetric PowerFlow	900-1400	10 s	ex. Bluephase G4
Tetric Prime, Tetric EvoFlow, Tetric PowerFlow	1800-2200	5 s	ex. Bluephase Power Cure
Tetric PowerFill et PowerFlow	2700-3300	3 s	ex. Bluephase Power Cure



# Le système de produits 3s PowerCure pour gagner du temps

Réduisez votre temps de traitement jusqu'à **51%**<sup>[42]</sup> en secteur postérieur et gagnez un temps précieux pour vous et vos patients.

Profitez de l'efficacité offerte par le système complet de produits 3s PowerCure. Collez avec Adhese® Universal VivaPen, restaurez avec les composites 4 mm Tetric PowerFill et Tetric PowerFlow et photopolymérisez avec l'intelligente Bluephase PowerCure.

Avantages : lorsque vous placez des restaurations directes de classe I et II sur des dents postérieures permanentes, vous pouvez effectuer toutes les étapes de polymérisation depuis la face occlusale en seulement 3 secondes chacune, en utilisant une intensité lumineuse de 3000 mW/cm<sup>2</sup>. En d'autres termes, vous pouvez polymériser Adhese Universal, Tetric PowerFill<sup>[38-41]</sup> et Tetric PowerFlow avec le mode 3s de Bluephase PowerCure en 3 secondes chacun. Par conséquent, vous réduirez de plus de moitié le temps de traitement (51 %).

Pour en savoir plus sur ce sujet, consultez notre documentation scientifique : [ivoclar.com/3s-powercure/scientific-doc](http://ivoclar.com/3s-powercure/scientific-doc)

Économisez jusqu'à **51%** du temps



## Conditionnements

Tetric Line – Une solution pour toutes les cavités*	
<b>Tetric Line Kit Seringue</b>	1x Tetric PowerFill <sup>VA</sup> , 1x Tetric PowerFlow <sup>VA</sup> , 1x Tetric Prime A2, 1x Tetric Prime A3, 1x Tetric Prime A2 Dentin, 1x Tetric EvoFlow A3, 1x Adhese Universal VivaPen
<b>Tetric Line Kit mixte</b>	10x Tetric PowerFill <sup>VA</sup> , 1seringue de 2 g Tetric PowerFlow <sup>VA</sup> , 10x Tetric Prime A2, 10x Tetric Prime A3, 5x Tetric Prime A2 Dentin, 1seringue de 2 g Tetric EvoFlow A3, 1x Adhese Universal VivaPen
Des kits pour une plus grande efficacité en zone postérieure	
<b>Bluephase PowerCure et Kit seringue</b>	<b>1x Bluephase PowerCure 100–240V incl. Tetric PowerFill Kit :</b> 1x 3 g seringue Tetric PowerFill <sup>VA</sup> , 1x 2 g seringue Tetric PowerFlow <sup>VA</sup> , 1x 2 ml Adhese Universal VivaPen
<b>Bluephase PowerCure et Kit mixte</b>	<b>1x Bluephase PowerCure 100–240V incl. Tetric PowerFill Kit :</b> 20x 0,2 g Tetric PowerFill <sup>VA</sup> , 1x 2 g seringue Tetric PowerFlow <sup>VA</sup> , 1x 2 ml Adhese Universal VivaPen
<b>Tetric PowerFill Kit seringue</b>	1x 3 g seringue Tetric PowerFill <sup>VA</sup> , 1x 2 g seringue Tetric PowerFlow <sup>VA</sup> , 1x 2 ml Adhese Universal VivaPen
<b>Tetric PowerFill Kit mixte</b>	20x 0,2 g seringues Tetric PowerFill <sup>VA</sup> , 1x 2 g seringue PowerFlow <sup>VA</sup> , 1x 2 ml Adhese Universal VivaPen

Des informations sur les formes de livraison supplémentaires sont disponibles ici : [ivoclar.com/tetric-line/delivery-forms](http://ivoclar.com/tetric-line/delivery-forms)

## En savoir plus !



Vous trouverez de plus amples informations sur notre gamme de produits Tetric Line, y compris des vidéos et autres documents sur notre site web : [ivoclar.com/fr\\_fr/products/composites/tetric-line](http://ivoclar.com/fr_fr/products/composites/tetric-line)

[38] Ilie N, Characteristics of composite and curing unit, Study Report, Munich, 2019. [39] Ilie N, Characteristics of composite and curing unit, Presentation, Munich, 2018. [40] Palin W, Polymerization characteristics of Tetric EvoCeram Bulk Fill and F-Composite 2, Study Report, Birmingham (UK), 2015. [41] Palin W, Hadis M, High irradiance polymerization of „flash-cured“ resin composites, Study Report, Birmingham (UK), 2018. [42] Lebedenko A, Comparative fillings: Conventional layering technique versus 3sCure two-layer technique, Test Report, Ivoclar Vivadent, 2018. \* Cavités de classes I à V selon G. V. Black.

# Restaurations directes pour une esthétique efficace



## Isolation

Une isolation efficace avec  
OptraGate et OptraDam



## Adhésion

Un collage efficace avec  
Adhese Universal VivaPen



## Restauration

Tetric Line – Une solution  
pour toutes les cavités



## Modelage

Une adaptation facile des  
matériaux avec OptraSculpt



## Polymérisation

Les lampes à photopolymériser  
Bluephase offrent des performances  
de polymérisation élevées.



## Polissage

Des surfaces brillantes  
obtenues grâce à OptraGloss



## Protection

Une prévention efficace avec  
Fluor Protector S