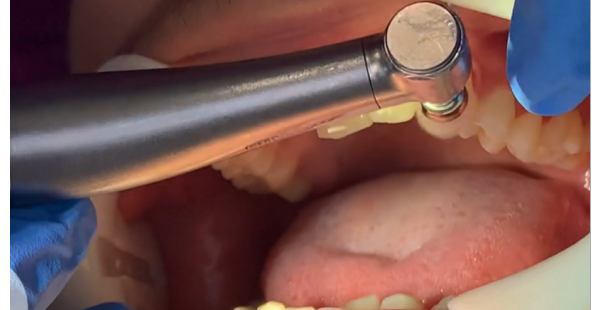


Comment **poser vos taquets** lors d'un traitement Smyline ?



- 1** Rincez à l'eau froide la **gouttière 0 (template)** qui sert uniquement à la pose des taquets. **Testez son ajustement** sur les arcades.



- 2** **Isolez les arcades** à l'aide d'un écarteur ou de rouleaux de coton pour éviter toute contamination. **Préparez les dents** sur lesquelles un taquet devra être placé. Assurez-vous que les dents soient complètement sèches avant de coller le taquet.



- 3** Rincez de nouveau le template. **Séchez-le** puis **déposez une petite quantité de composite** dans l'emplacement prévu pour chaque taquet jusqu'à ce que cela déborde légèrement. Assurez-vous que le matériau composite soit réparti de façon homogène dans le template.



- 4** **Appliquez le template avec le composite** sur les dents, puis appuyez légèrement autour de chaque taquet afin de vous assurer de son adaptation correcte. Ne touchez plus au template pour éviter tout mouvement involontaire avant la polymérisation .



- 5** **Polymérisez chaque taquet** le temps nécessaire selon le composite que vous utilisez.



- 6** **Retirez le template** et **éliminez les excès** de composite autour des dents en utilisant une fraise de finition. Répétez cette procédure sur l'arcade opposée.