

3M Science.
Applied to Life.™ *

étape par étape

*3M Science. Au service de la Vie.



3M™ RelyX™ Universal
Ciment-composite de collage



Composants du système complet

3M™ RelyX™ Universal

Ciment-composite de collage

- Ciment-composite de collage photo et autopolymérisable à 2 composants
- Pour les indications de collage avec adhésif ou en mode auto-adhésif

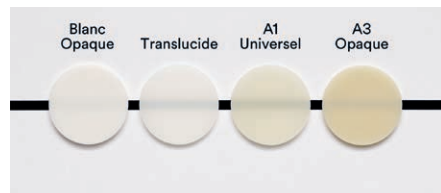


3M™ Scotchbond™ Universal Plus

Adhésif

- Adhésif automordant, en mordantage sélectif et en mordantage total
- Primer MDP pour zircone, métal et composite
- Primer silane pour vitrocéramiques et tenons fibrés

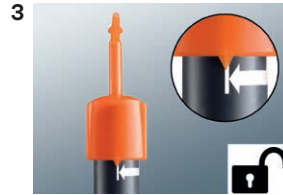
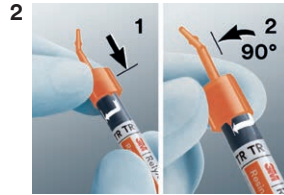
Sélection des teintes



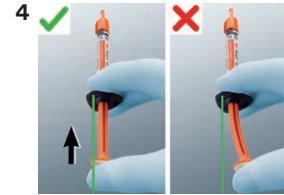
Micro-embouts mélangeurs avec embouts d'élongation 3M™ RelyX™ Universal



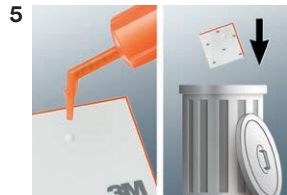
Seringue d'automélange Automix auto-obturante



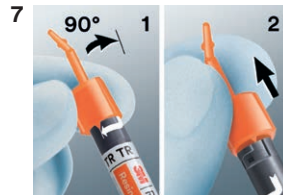
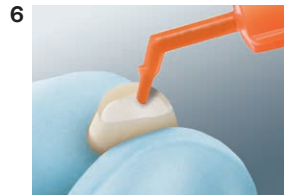
Pivoter complètement jusqu'au trait.



Appuyer au centre sans forcer et sans plier le piston.



Purger une petite quantité de ciment-composite de collage.



Retirer l'embout mélangeur avant de ranger la seringue.



15 applications en moyenne

Présentation du prétraitement de la prothèse

Tenon composite renforcé en fibres

Utiliser l'adhésif comme primer n'est pas nécessaire pour les tenons fibrés 3M™ RelyX™ Fiber Post

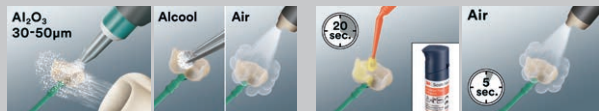


Zircone, alumine, métal

Utiliser l'adhésif comme primer est facultatif, recommandé pour les facettes, table top et bridges adhésifs

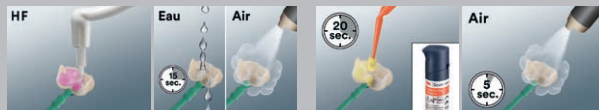


Composite/ hybrides



Vitrocéramique

Primer alternatif : appliquer un silane, par ex : 3M™ RelyX™ Ceramic Primer



Voir la section

1

Lire les instructions d'utilisation relatives au matériau de prothèse pour en savoir plus.

Option 1

Auto-adhésif. Recommandé pour :

- tenon
- couronne
- bridge



Pas d'adhésif nécessaire sur la dent

Voir la section

2a/2b

Option 2

Adhésif (mordançage sélectif). Recommandé pour :

- inlay
- onlay



Facultatif pour l'émail traité

Voir la section

2c

Option 3

Adhésif avec mordançage total. À utiliser pour :

- table top
- facette
- bridge Maryland



Voir la section

2d

1

Recommandation de prétraitement de la prothèse

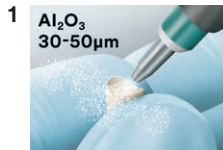
étape pa

Tenon composite renforcé en fibres



Pas de primer nécessaire pour les tenons fibrés 3M™ RelyX™ Fiber Post.

Zircone, alumine, métal



Primer facultatif, recommandé pour les facettes, table tops et bridges maryland.

1^{re} étape

Ciment-composite de collage **3M™ RelyX™ Universal**

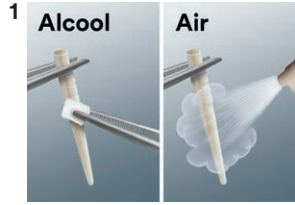
**Composite/
hybrides**



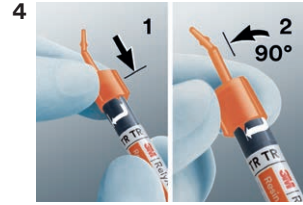
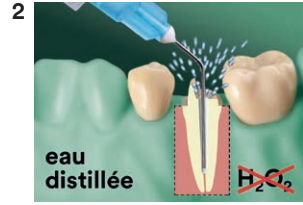
Vitrocéramique



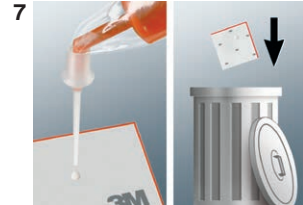
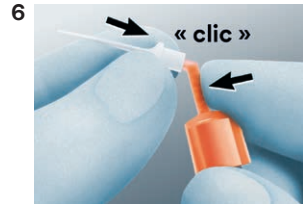
Lire les instructions d'utilisation relatives au matériau de prothèse pour en savoir plus.



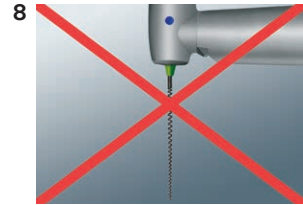
Tenons fibrés 3M™ RelyX™ Fiber Post uniquement. Pour le prétraitement d'autres tenons, se reporter à la section 1.



Pour débloquer la seringue, pivoter complètement le haut de la seringue jusqu'au trait.



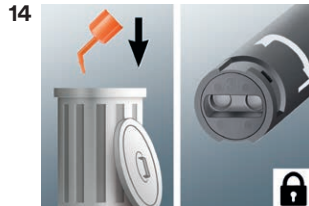
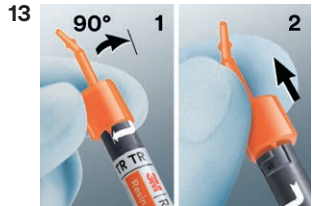
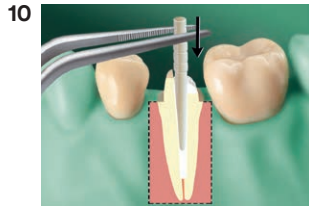
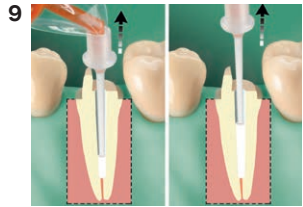
Ne pas exercer de forte pression. Vérifier la position du micro embout mélangeur (image 5) si la force d'extrusion est trop élevée.



Ne pas utiliser de lentulo.

ar étape

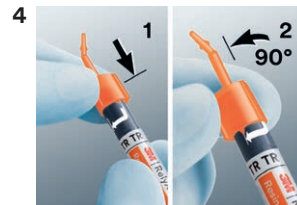
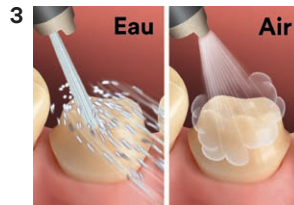
Ciment-composite de collage **3M™ RelyX™ Universal**



2b Collage auto-adhésif

étape par

1
Prétraiter la prothèse en vous reportant à la **section 1**.

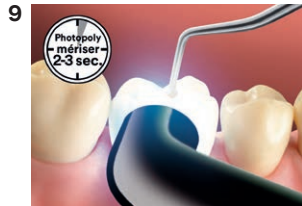


Pour débloquer la seringue, pivoter complètement le haut de la seringue jusqu'au trait.

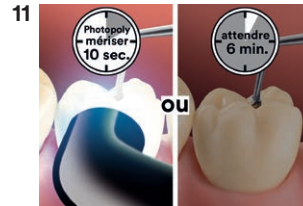


Ne pas exercer de forte pression. Vérifier la position du micro embout mélangeur (image 5) si la force d'extrusion est trop élevée.

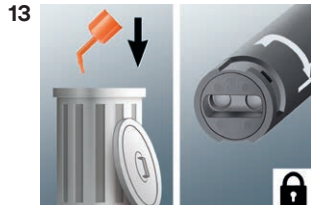
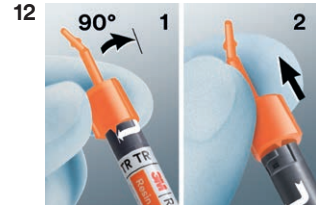




Photopolymériser pendant 2 à 3 secondes sur chaque face (>1200 mW/cm²).



Photopolymériser pendant 10 secondes sur chaque face (>1200 mW/cm²) ou attendre 6 minutes.



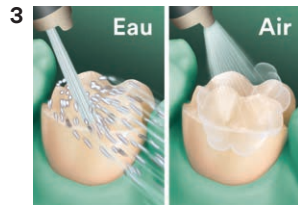
2c Collage (mordançage sélectif)

étape par

1 Prétraiter la prothèse en vous reportant à la **section 1**.



Mordançage sélectif de l'émail non traité. Facultatif pour l'émail traité.



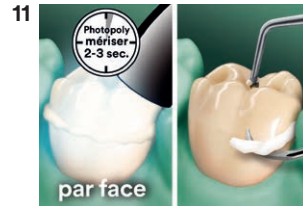
Pour débloquer la seringue, pivoter complètement le haut de la seringue jusqu'au trait.



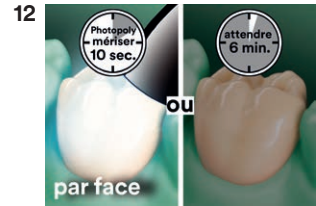
Ne pas exercer de forte pression. Vérifier la position du micro embout mélangeur (image 7) si la force d'extrusion est trop élevée.

1^{re} étape

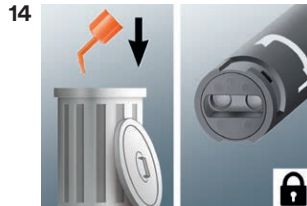
Ciment-composite de collage 3M™ RelyX™ Universal



Photopolymériser pendant 2 à 3 secondes sur chaque face (>1 200 mW/cm²).



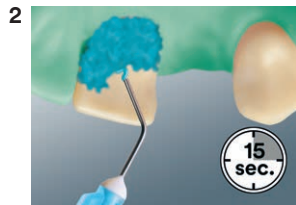
Photopolymériser pendant 10 secondes sur chaque face (>1 200 mW/cm²) ou attendre 6 minutes.



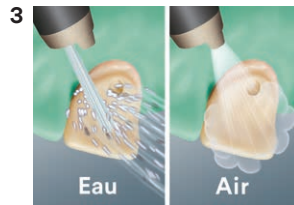
2d Collage (mordançage total)

étape pa

1 Prétraiter la prothèse en vous reportant à la **section 1**.



Mordançage total.



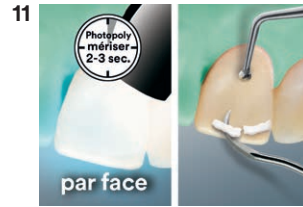
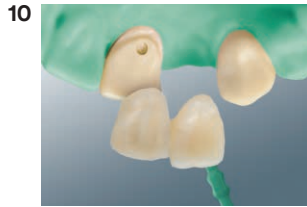
Pour débloquer la seringue, pivoter complètement le haut de la seringue jusqu'au trait.



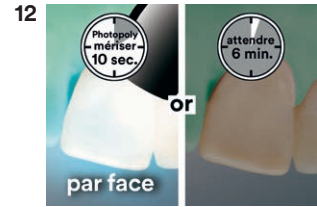
Ne pas exercer de forte pression. Vérifier la position du micro embout mélangeur (image 7) si la force d'extrusion est trop élevée.

1^{re} étape

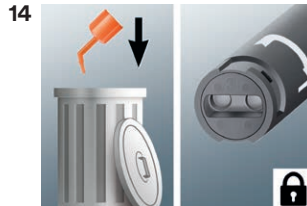
Ciment-composite de collage 3M™ RelyX™ Universal



Photopolymériser pendant
2 à 3 secondes sur chaque face
($>1\,200\text{ mW/cm}^2$).



Photopolymériser pendant
10 secondes sur chaque face
($>1\,200\text{ mW/cm}^2$) ou attendre 6 minutes.



Veillez consulter la notice pour obtenir des informations complètes sur le produit.



3M France

Département Soins Oraux Professionnels 1 Parvis
de l'Innovation CS 20203
95006 Cergy Pontoise Cedex
Tel : 09 69 32 14 78
RCS Pontoise 542 078 555
SAS au capital de 10 572 672 euros

3M RelyX Fiber Post, 3M RelyX Universal et 3M Scotchbond Universal sont des dispositifs médicaux de classe IIa selon la Directive 93/42 CEE. Marquage CE0123. 3M Deutschland GmbH, Allemagne. Lire attentivement les informations figurant sur la notice ou l'emballage avant toute utilisation. Distribués par 3M France, 95006 Cergy Pontoise Cedex. 3M, 3M Science. Applied to Life., RelyX et Scotchbond sont des marques déposées de 3M ou 3M Deutschland GmbH. ©3M. Tous droits réservés. 3M 1109. Septembre 2020.

